

Giovedì

22 Febbraio 2024

ore 15:00 - 18:00

Seminario

Tra Passato e Presente:
rinforzo strutturale, murature
tagliafuoco e innovazioni



Collegio Provinciale
Geometri e Geometri Laureati
di Parma

Fondazione Geometri
di Parma



Seminario realizzato
con il contributo incondizionato di

Laterlite

Presso la Sala Conferenze
del Collegio Geometri

Via C. Rondani, 7 • Parma



14:30 *Registrazione partecipanti*
Saluti di benvenuto e presentazione del corso

15:00 *Ing. Luca Ricci (relatore interno)*
Referente tecnico Laterlite

CONSOLIDAMENTO SOLAI, TECNICHE DI RINFORZO IN ALTO E BASSO SPESSORE

- Solai esistenti: tipologie e criticità.
- Tecniche di rinforzo all'estradosso, soletta mista. collaborante.
- Sistemi di connessione, tipologie e ruolo.
- Sistemi di consolidamento a basso spessore, ideali in fase di ristrutturazione.

RINFORZI STRUTTURALI CON MATERIALI COMPOSITI

- Definizione di materiale composito.
- Sistemi FRCC e CRM.
- Contesto ed inquadramento normativo.
- Esempi applicativi per strutture in muratura.

16:30 *Pausa caffè.*

16:45 *Arch. Sabrina Capra (relatore interno)*
Product Specialist LecaSistemi

MURATURE IN LECABLOCCO TAGLIAFUOCO

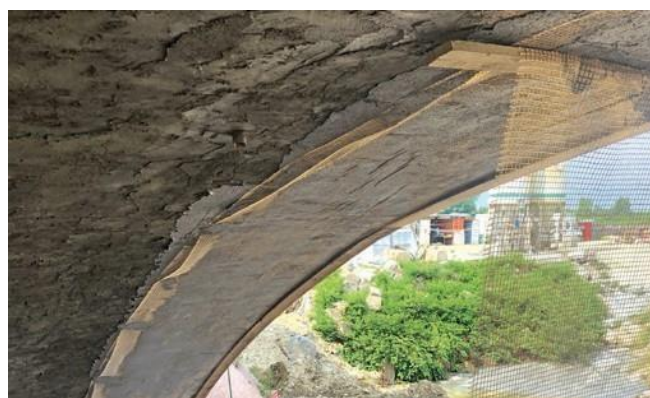
- Inquadramento normativo.
- Soluzioni tecniche per la protezione al fuoco: Pareti Facciavista e da Intonaco.
- Indicazioni costruttive e servizi per la progettazione.

DEMOLIZIONE E RICOSTRUZIONE, NUOVI REALIZZAZIONI, SOLUZIONI LECASISTEMI IN LECABLOCCO BIOCLIMA ZERO

- Contesto ed inquadramento normativo.
- Requisiti tecnici richiesti dalle murature.
- Soluzioni per pareti in Lecablocco BioclimaZero ed esempi applicativi.

18:00 *Termine lavori*

L'evento formativo è gratuito e garantirà il riconoscimento di n. 3 CFP per la partecipazione in presenza all'intera durata dell'evento a tutti gli iscritti al Collegio.



Leca

Lecablocco
LecaSistemi

GRAS
CALCE

RUREGOLD